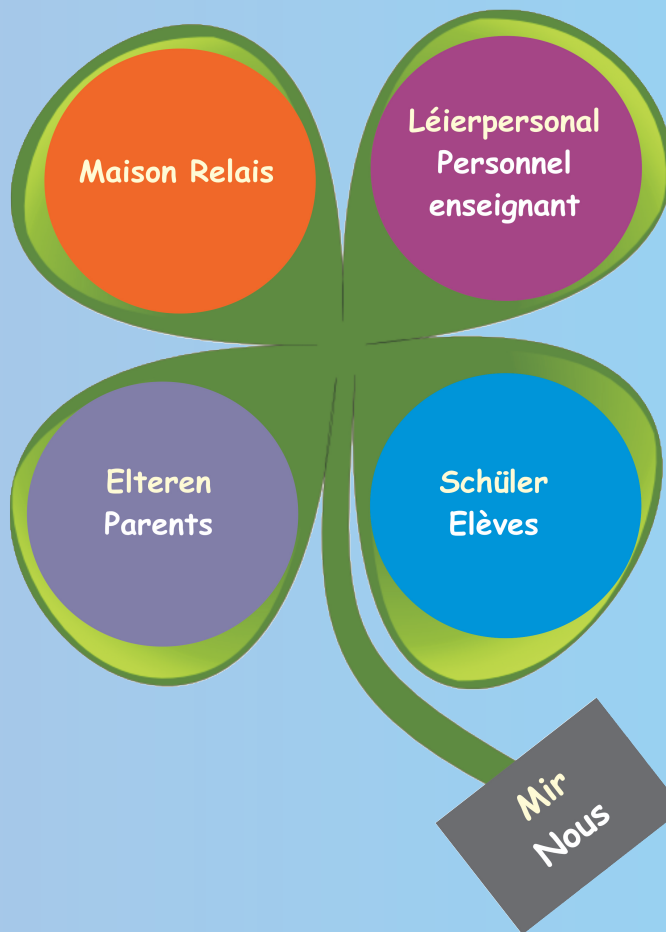
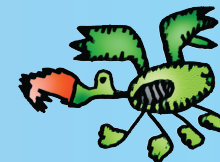


Zesummeliewen an der ...



Vivre ensemble ...



... zéien un engem Strang.
... *marchons d'un même pas.*



Schüler Elèves



Ech gi respektvoll, héiflech a fair mat allen ëm
an huele Rücksicht op jiddereen.



*Je me comporte de façon respectueuse et polie envers
les autres et je les traite avec tous les égards.*



Ech follegen all Joffer an all Schoulmeeschter.



J'obéis à tous les enseignants.



Ech schloen net an ech soe keng elle Wierder.



Je ne frappe pas et je ne dis pas de gros mots.



Ech lafen net am Schoulgebai.



Je ne cours pas à l'intérieur du bâtiment scolaire.



Ech hëllef den d'Schoul an den Haff propper ze halen.



*La propreté du bâtiment scolaire et de la cour
me tient à coeur.*



Ech sinn an ech bleiwe virum Schoulufank
a während der Paus am Schoulhaff.



*Je reste dans l'enceinte de l'école avant les cours
et pendant la récréation.*



Ech kommen ëmmer pénktlech an d'Schoul.



J'arrive toujours à l'heure à l'école.



Ech lauschteren no an hëllefem sou gutt
wéi méiglech bei Problemer.



Je suis à l'écoute des autres et je les aide en cas de problèmes.



Léierpersonal Personnel enseignant



1. Ech erklären de Schüler am Ufank vum Schouljoer d'Schoulregeln a suergen dofir, datt se agehale ginn.

J'explique les règles aux élèves à la rentrée scolaire et je m'engage à les faire respecter.

2. Ech stellen zesumme mat menge Schüler Klasseregelen op oder féieren a menger Klass e Klasserot an.

J'élabore avec mes élèves des règles internes pour ma classe ou j'établis un conseil de classe.

3. Ech engagéiere mech, fir all Schüler do ze sinn an en oppend Ouer fir si ze hunn.

Je m'engage à être à l'écoute de tous les élèves.



Elteren

Les parents



1. Fir den optimale Léierprozess vun eise Kanner ze ënnerstëtzen triede mir an fir een offenen Dialog a fir eng konstruktiv Zesummenaarbecht.

Nous nous engageons à soutenir l'apprentissage de nos enfants par un dialogue ouvert et une coopération constructive.

2. Mir ënnerstëtzen d'Anhale vun dëser Schoulcharta a vun de Klasseregelen vun eise Kanner.

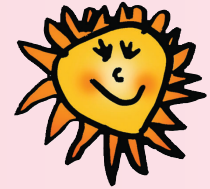
Nous soutenons le respect de cette charte et des règles en vigueur dans la classe de nos enfants.

3. Mir halen eis un d'Reglementer déi an a ronderëm d'Schoul gëllen.

Nous respectons les règlements en vigueur dans et autour de l'enceinte scolaire.



Maison Relais



1. Mir ënnerstëtzen d'Anhale vun dëser Schoulcharta.
Nous soutenons le respect de cette charte.

2. Mir halen ob eng gutt Zesummenaarbecht mat der Schoul, fir datt eis Kanner eng kandgerecht, an hierem Rhythmus gerecht Erzéiung genéisse kënnen.
Nous entretenons de bons rapports avec le corps enseignant pour que nos enfants puissent profiter d'une éducation adaptée à leur rythme.

3. Mir ginn all wichteg Informatiounen iwwert eis Kanner un d' Léierpersonal weider.
Nous tenons le corps enseignant au courant des informations importantes concernant nos enfants.



MERCI !



Fielser
Schoul

